

## Retorno a las actividades y posibles factores que pueden afectar los equipos y procesos - COVID-19

El retorno a nuestras labores, trae consigo cambios importantes en nuestra forma de actuar y de relacionarnos. Por lo tanto debemos asumir y cumplir con todos los protocolos establecidos en pro de prevenir y disminuir la tasa de propagación del virus COVID-19.

- Cumplir los PROTOCOLOS periódicos mínimo 3 veces por semana de limpieza y desinfección (asepsia) al interior del vehículo haciendo uso de alcohol, o un paño húmedo con jabón azul, antes y después de cada turno: volante, cinturones de seguridad, incluyendo banda, anclajes, manijas, freno de mano, palanca de cambios, palancas de mandos y todas las partes con las que usted y sus compañeros tengan contacto.
- Lávese las manos antes de entrar a operar cualquier tipo de maquinaria – Equipo.
- Evite uso de cojines, decoraciones y accesorios que puedan convertirse en foco de infección.
- Lleve consigo el kit de limpieza.
- La aplicación del alcohol se usa en concentraciones entre el 60% y 70% (es el mismo alcohol antiséptico para el hogar), se recomienda por aspersion sobre sillas y carteras, dejando actuar durante 10 minutos y dejarlo secar naturalmente.
- Durante el día limpie periódicamente sus herramientas de uso personal.
- Evite compartir elementos con compañeros y si lo hace desinfecte antes de su intercambio.
- Reportar a la empresa, a su jefe inmediato cualquier síntoma que llegase a presentar usted y sus compañeros.
- Adoptar las medidas de cuidado de su salud y reportar al empleador o contratante las alteraciones de su estado de salud, especialmente relacionados con síntomas de enfermedad respiratoria y reportar en "CORONAPP".

### Protocolos de operación a tener en cuenta en la manipulación de equipos, herramientas, vehículos, entre otros.

Debemos tener en cuenta que la emergencia generada por el COVID-19 puede tener un alto impacto sobre los equipos, las herramientas de trabajo y sus procesos. Sobre las posibles afectaciones que puedan presentarse sobre los equipos se han generado algunas recomendaciones para la disminución del riesgo y dar continuidad a un retorno seguro de actividades.

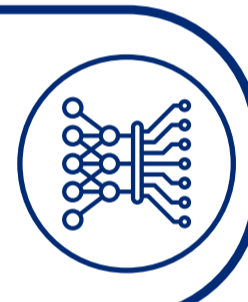
La maquinaria, herramientas y equipos está normalmente diseñada y construida para una condición de operación definida que es especificada por el fabricante, de acuerdo con esto, se calcula su vida útil económica bajo unos parámetros normales de mantenimiento.

Para garantizar lo anteriormente mencionado, se recomienda lo siguiente:



Evitar sobrecargar los equipos o exponerlos a condiciones de trabajo superior a las de diseño, tal como: Velocidades mayores, exceder su capacidad de proceso, de carga y horas de servicio continuo.

Si el equipo **no** cuenta con mecanismos automáticos para el control de variables (Presión, velocidad, temperatura, caudal...), éstas deberán ser monitoreadas constantemente para evitar que se salgan del régimen de trabajo.



Evitar que los equipos sean operados por personal **no idóneo** que por impericia puedan incurrir en daños en la misma, poner en **riesgo su integridad física**.

**Reportar** novedades presentadas a supervisores y jefes inmediatos.



### Incumplimiento de protocolos de mantenimiento

Es posible que, por la ausencia del personal de mantenimiento, esta labor no se efectúe con la regularidad requerida por el fabricante, para ello recomendamos tener en cuenta lo siguiente:



Evitar operar el equipo cuando no se tenga certeza de la capacidad de este para extender sus horas de trabajo sin la ejecución de un servicio.

Antes de iniciar operación, validar visualmente el estado de la máquina, poniendo especial cuidado en los niveles y el control de variables que esta maneje.



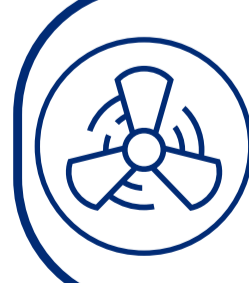
### Protocolo para el reinicio del uso de vehículos, maquinas hidraulicas, herramientas y equipos especiales

Estas recomendaciones pueden ayudarte a mitigar los riesgos a los que pueden estar expuestos los equipos, las personas que las operan o se encuentren a su alrededor y la continuidad de la operación:



Revisa niveles de aceite y funcionamiento del sistema de lubricación.

Efectúa arranque del equipo con velocidad moderada y en lo posible sin carga.



La ventilación es fundamental. Abrir las ventanas, revisar y reportar cualquier anomalía, mantener en buen estado de manera que se puedan abrir o cerrar para lograr una buena ventilación y disminuir el riesgo de contagio.

Revisa el nivel de variables (presión, temperatura, caudal), para el caso de maquinaria pesada no suministres carga al equipo hasta tanto no haya alcanzado su temperatura nominal de trabajo y los niveles de las variables en su punto ideal.



Diligenciar anticipadamente (antes de...), inspecciones operacionales del vehículo.

Una vez el equipo entre en funcionamiento, verifica nuevamente variables (presión, temperatura, caudal y niveles de fluidos) ya que podrían variar fácilmente o haberse afectado o modificado con el paro prolongado (fugas, aislamiento de controles, entre otros).



**¡Te invitamos a aplicar estos consejos y recordar que lo más importante es mantener el autocuidado, protege tu vida y la de los demás!**